

ฝ่ายติดตามและพยากรณ์สถานการณ์น้ำ  
สำนักบริหารจัดการน้ำและอุทกวิทยา



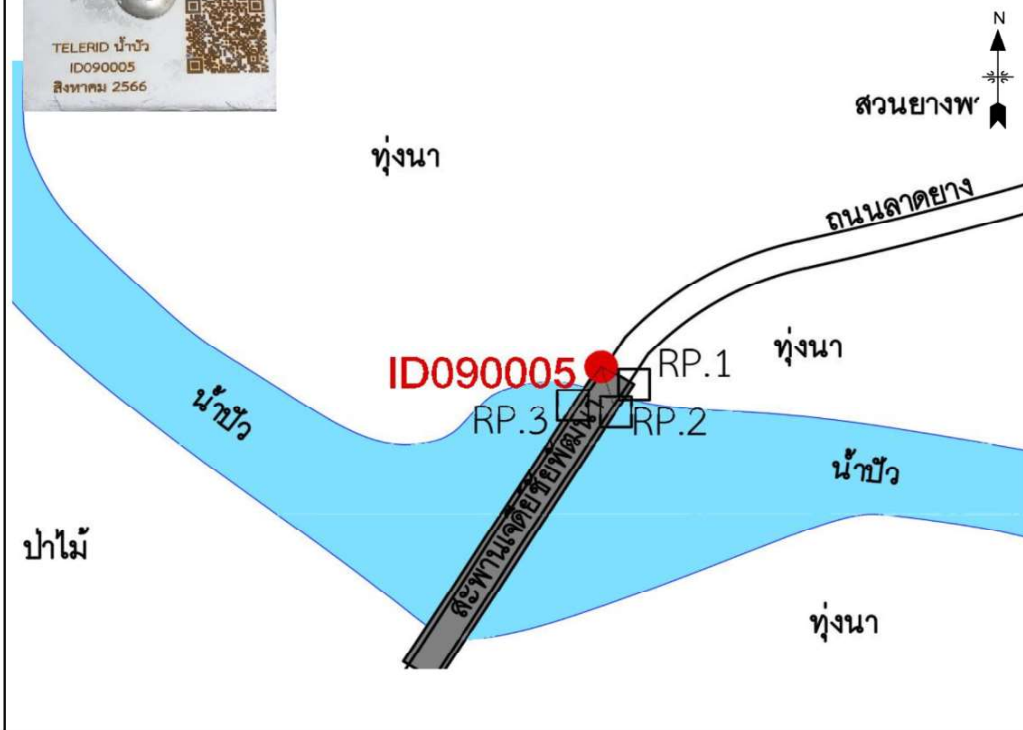
แบบหมายเหตุหลักฐาน QR Code

งานจ้างสำรวจรูปตัดลำน้ำและจัดทำ Rating Curve สถานีโทรมาตรลุ่มน้ำในพื้นที่ภาคเหนือและภาคกลาง			
ฝ่ายติดตามและพยากรณ์สถานการณ์น้ำ แขวงถนนนครไชยศรี เขตดุสิต กรุงเทพมหานคร			
หมายเหตุหลักฐาน GNSS5-คู่ม่าน่าน	Sheet	5147 II	No. 55
หมวด	ID090005		
WGS-84	Lat. 19° 10' 38.2785" N (N)	Long. 100° 50' 15.9354" E (E)	
Zone 47	Ellipsoidal Height 198.054 (m)	ระดับ 232.6564 ม.(รทก.)	
UTM. 84	N. 2,121,463.7435 (m)	E. 693,244.4024 (m)	
Grid to Ground Scale Factor : 1.000030185760120			
PARAMETER ΔX = 204.4798 m. ΔY=837.8940 m. ΔZ=294.7765 m.			
IND.1975	Lat. 19°10'33.91579"N (N)	Long. 100°50'28.25883"E (E)	
Zone 47	Ellipsoidal Height 204.452 (m)		
UTM.	N. 2,121,161.233 (m)	E. 693,579.155 (m)	

ผู้สำรวจ (พิกัด) นาย บุญส่ง ชมชื่นดี วันที่ 19-ก.ค.-66 ผู้สำรวจ (ระดับ) นาย บุญส่ง ชมชื่นดี วันที่ 19-ก.ค.-66



ID090005 เป็นหมายเหตุหลักฐานแผนที่ กรมชลประทาน สแตนเลสสี่เหลี่ยม ขนาด 8 x 8 ซม.  
ตรงกลางเป็นนอตหัวกลมรูปกากบาท ฝังอยู่บริเวณทางเท้าสะพานเจดีย์ชัยพัฒนา  
ค่าพิกัดทางราบและค่าพิกัดทางตั้งได้จากการรังวัด STATIC



รูปที่ 1.3-4 รูปแสดงรายละเอียดหมายเหตุหลักฐาน ID090005

ภาพประกอบบนดาดฟ้าฐาน

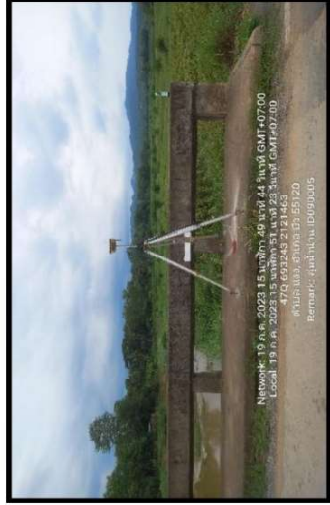


ทิศเหนือ



ทิศใต้

ID090005



ทิศตะวันออก



ทิศตะวันตก

รูปที่ 1.3-4 รูปแสดงรายละเอียดหมุดหลักฐาน ID090005 (ต่อ)