



แบบหมายเหตุหลักฐาน QR Code

งานจ้างสำรวจรูปตัดลำน้ำและจัดทำ Rating Curve สถานีโทรมาตรลุ่มน้ำในพื้นที่ภาคเหนือและภาคกลาง				
ฝ่ายติดตามและพยากรณ์สถานการณ์น้ำ แขวงถนนนครไชยศรี เขตดุสิต กรุงเทพมหานคร				
รหัสสถานี TTC.16 ตำบลเลขขวัญ อำเภอเลขขวัญ จังหวัดกาญจนบุรี			Sheet	4938 II No. 481
หมวด	TTC.16_ID130017			
WGS-84	Lat. 14° 35' 27.6613" N (N)	Long. 99° 47' 04.8883" E (E)		
Zone 47	Ellipsoidal Height 2.343 (m)	ระดับ 36.0539 ม.(รทก.)		
UTM. 84	N. 1,613,237.2753 (m)	E. 584,520.6891 (m)		
Grid to Ground Scale Factor : 0.999687355540697				
PARAMETER		$\Delta X = 204.4798$ m.	$\Delta Y = 837.8940$ m.	$\Delta Z = 294.7765$ m.
IND.1975	Lat. 14°35'22.00838"N (N)	Long. 99°47'16.48061"E (E)		
Zone 47	Ellipsoidal Height 16.782 (m)			
UTM.	N. 1,612,935.993 (m)	E. 584,856.548 (m)		
ผู้สำรวจ (พิกัด)	นาย อภิลิทธิ์ คิคกล้า	วันที่ 9-ก.ย.-66	ผู้สำรวจ (ระดับ)	นาย อภิลิทธิ์ คิคกล้า
			วันที่ 9-ก.ย.-66	

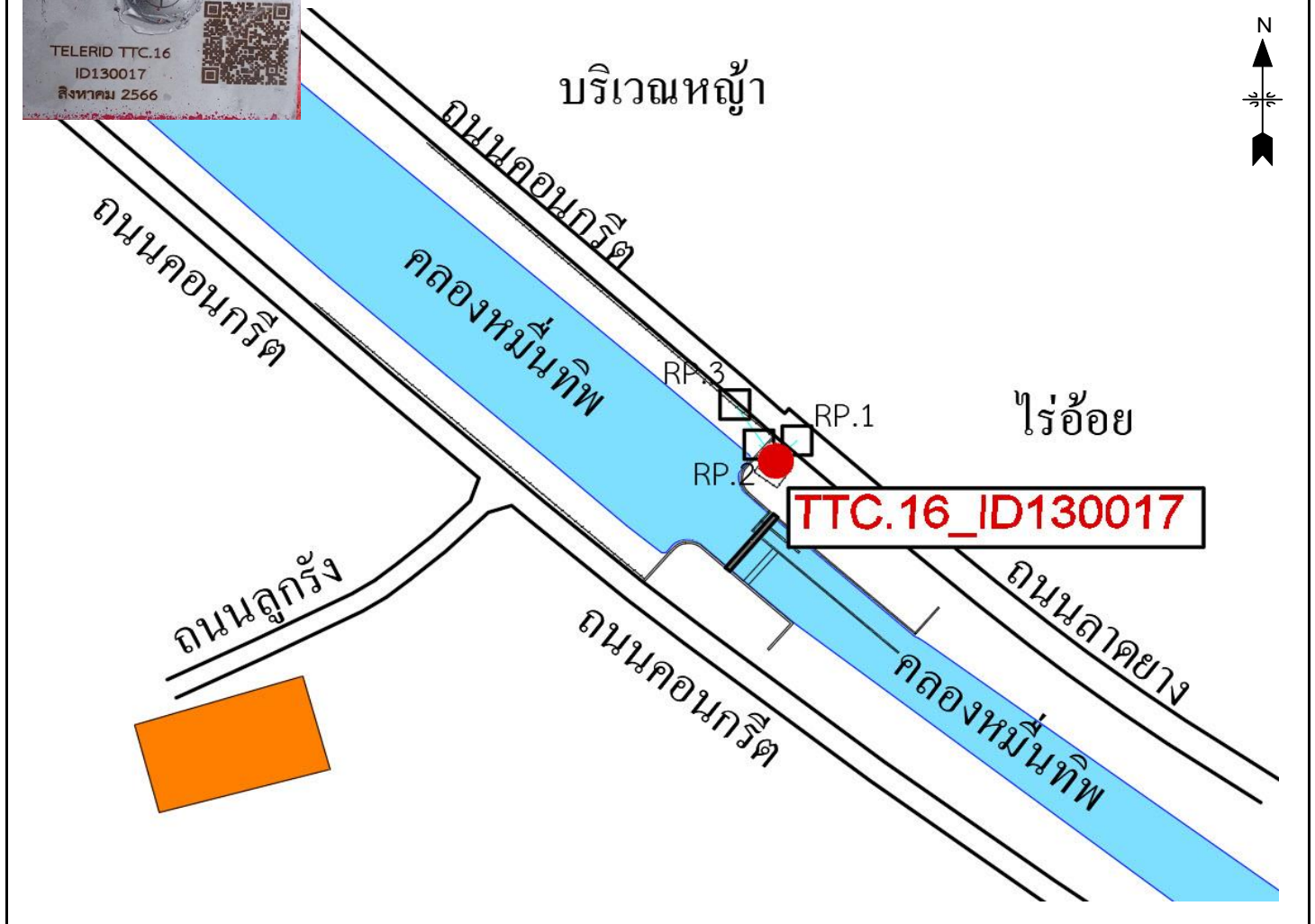
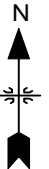


TTC.16\_ID130017 เป็นหมายเหตุหลักฐานแผนที่ กรมชลประทาน สแตนเลสสีเหลี่ยม ขนาด 8 x 8 ซม.

ตรงกลางเป็นนอตหัวกลมรูปกากบาท ฝังอยู่บนพื้นคอนกรีตบริเวณหน้าประตูสถานี TTC.16

ค่าพิกัดทางราบได้จากการรังวัด STATIC ค่าพิกัดทางตั้งได้จากงานเดินระดับชั้นที่ 2

บริเวณหญ้า



ภาพประกอบหมุดหลักฐาน



ทิศเหนือ



ทิศตะวันออก



ทิศใต้



ทิศตะวันตก