





แบบหมายเหตุหลักฐาน QR Code

งานจ้างสำรวจรูปตัดลำน้ำและจัดทำ Rating Curve สถานีโทรมาตรลุ่มน้ำในพื้นที่ภาคเหนือและภาคกลาง				
ฝ่ายติดตามและพยากรณ์สถานการณ์น้ำ แขวงถนนนครไชยศรี เขตดุสิต กรุงเทพมหานคร				
รหัสสถานี TN.13 ปตร.คลองโพธิ์ ตำบลท่าอิฐ อำเภอเมือง จังหวัดอุตรดิตถ์			Sheet	5044 III No. 158
หมวด	TN.13-ID090025			
WGS-84	Lat. 17° 36' 58.0323" N (N)	Long. 100° 05' 43.7793" E (E)		
Zone 47	Ellipsoidal Height 26.808 (m)	ระดับ 62.6257 ม.(รทก.)		
UTM. 84	N. 1,948,051.6920 (m)	E. 616,226.0588 (m)		
Grid to Ground Scale Factor : 0.999762223299054				
PARAMETER		$\Delta X = 204.4798$ m.	$\Delta Y = 837.8940$ m.	$\Delta Z = 294.7765$ m.
IND.1975	Lat. 17°36'53.24608"N (N)	Long. 100°05'55.59724"E (E)		
Zone 47	Ellipsoidal Height 34.151 (m)			
UTM.	N. 1,947,749.475 (m)	E. 616,559.197 (m)		
ผู้สำรวจ (พิกัด) นาย อภิลิทธิ์ คีตกล้า วันที่ 24-ส.ค.-66 ผู้สำรวจ (ระดับ) นาย อภิลิทธิ์ คีตกล้า วันที่ 24-ส.ค.-66				
				
TN.13-ID090025 เป็นหมวดหลักฐานแผนที่ กรมชลประทาน สแตนเลสสี่เหลี่ยม ขนาด 8 x 8 ซม. ตรงกลางเป็นนอตหัวกลมรูปกากบาท ฝังอยู่บนทางเท้าขอบคลองส่งน้ำบริเวณสถานี TN.13 ปตร.คลองโพธิ์				
คำพิกัดทางราบได้จากการรังวัด STATIC คำพิกัดทางตั้งได้จากการเดินระดับชั้นที่ 2				
				

ภาพประกอบหมุดหลักฐาน



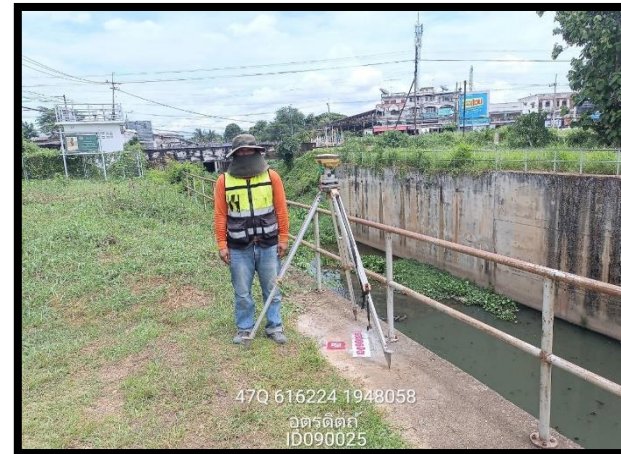
ทิสเหนือ



ทิสตะวันออก



ทิสใต้



ทิสตะวันตก