
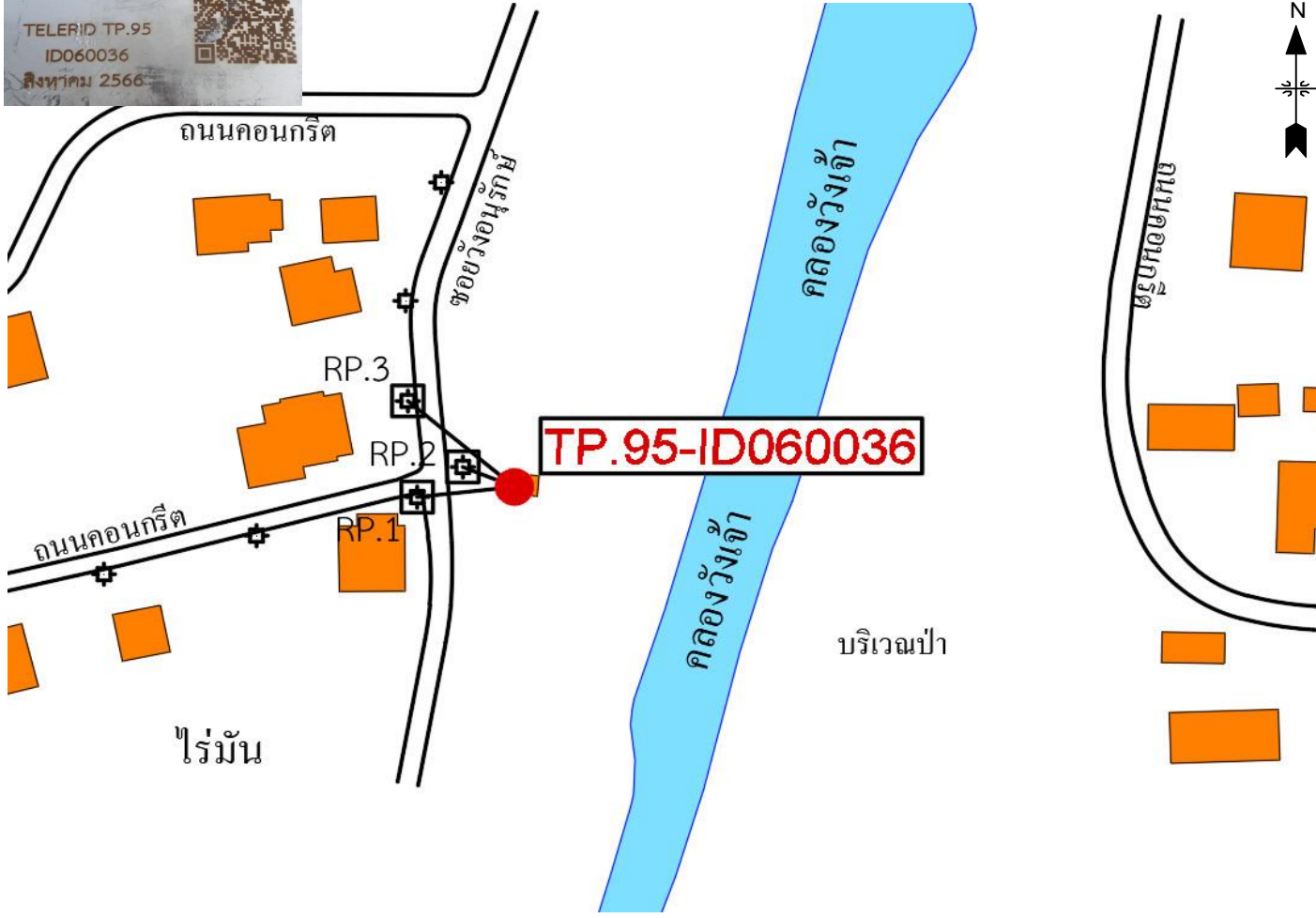




แบบหมายเหตุหลักฐาน QR Code

งานจ้างสำรวจจุดตัดลำน้ำและจัดทำ Rating Curve สถานีโทรมาตรลุ่มน้ำในพื้นที่ภาคเหนือและภาคกลาง				
ฝ่ายติดตามและพยากรณ์สถานการณ์น้ำ แขวงถนนนครไชยศรี เขตดุสิต กรุงเทพมหานคร				
รหัสสถานี TP.95 สถานีเทศบาลวังน้ำเจ้า ตำบลเชียงทอง อำเภอวังเจ้า จังหวัดตาก			Sheet	4842 II No. 257
หมวด	TP.95-ID060036			
WGS-84	Lat.	16° 40' 15.951" N	(N)	Long. 99° 16' 18.663" E (E)
Zone 47	Ellipsoidal Height	112.530	(m)	ระดับ 98.0149 ม.(รทก.)
UTM. 84	N.	1,843,190.5051	(m)	E. 528,986.7614 (m)
Grid to Ground Scale Factor : 0.999597331263831				
PARAMETER		$\Delta X = 204.4798$ m.	$\Delta Y = 837.8940$ m.	$\Delta Z = 294.7765$ m.
IND.1975	Lat.	16°40'11.60176"N	(N)	Long. 99°16'29.66697"E (E)
Zone 47	Ellipsoidal Height	84.584	(m)	
UTM.	N.	1,842,909.156	(m)	E. 529,308.859 (m)
ผู้สำรวจ (พิกัด) นาย ภาณุวัฒน์ ยินดี วันที่ 22-ก.ค.-66 ผู้สำรวจ (ระดับ) นาย อภิสิทธิ์ คัดกล้า วันที่ 22-ก.ค.-66				
				
TP.95-ID060036 เป็นหมุดหลักฐานแผนที่ กรมชลประทาน สแตนเลสสี่เหลี่ยม ขนาด 8 x 8 ซม. ตรงกลางเป็นนอตหัวกลมรูปกากบาท ฝังอยู่บนพื้นคอนกรีตบริเวณหน้าสถานีเทศบาลวังน้ำเจ้า TP.95				
คำพิกัดทางราบได้จากกรังวัด STATIC คำพิกัดทางตั้งได้จากงานเดินระดับชั้นที่ 2				
				

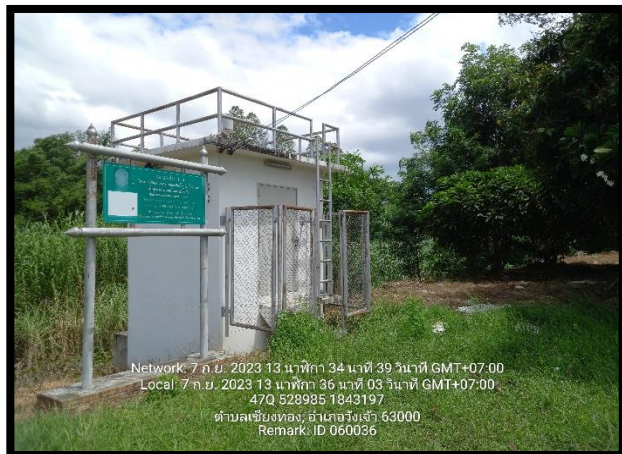
ภาพประกอบหมุดหลักฐาน



ทิศเหนือ



ทิศตะวันออก



ทิศใต้



ทิศตะวันตก

TP.95-ID060036