
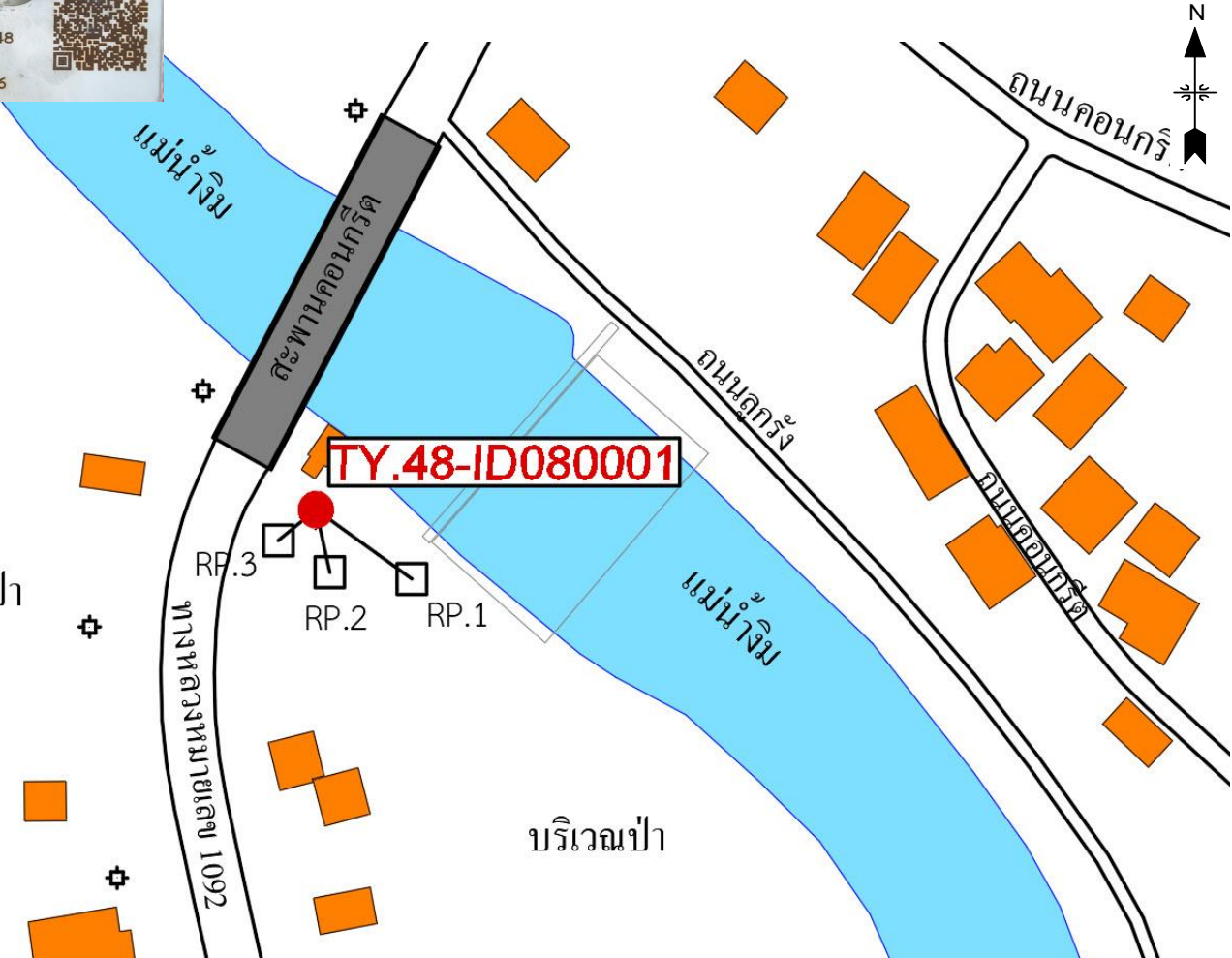




ฝ่ายติดตามและพยากรณ์สถานการณ์น้ำ
สำนักบริหารจัดการน้ำและอุทกวิทยา

แบบหมายเหตุหลักฐาน QR Code

งานจ้างสำรวจรูปตัดลำน้ำและจัดทำ Rating Curve สถานีโทรมาตรลุ่มน้ำในพื้นที่ภาคเหนือและภาคกลาง				
ฝ่ายติดตามและพยากรณ์สถานการณ์น้ำ แขวงถนนนครไชยศรี เขตดุสิต กรุงเทพมหานคร				
รหัสสถานี TY.48 บ้านแะ ตำบลออย อำเภอบึง จังหวัดพะเยา			Sheet	5047 I No. 39
หมวด	TY.48-ID080001			
WGS-84	Lat. 19° 18' 08.0549" N (N)	Long. 100° 23' 27.1884" E (E)		
Zone 47	Ellipsoidal Height 321.286 (m)	ระดับ 356.7385 ม.(รทก.)		
UTM. 84	N. 2,134,856.3083 (m)	E. 646,135.5301 (m)		
Grid to Ground Scale Factor : 0.999809589196130				
PARAMETER		$\Delta X = 204.4798$ m.	$\Delta Y = 837.8940$ m.	$\Delta Z = 294.7765$ m.
IND.1975	Lat. 19°18'03.91388"N (N)	Long. 100°23'38.91259"E (E)		
Zone 47	Ellipsoidal Height 347.523 (m)			
UTM.	N. 2,134,558.440 (m)	E. 646,458.560 (m)		
ผู้สำรวจ (พิกัด) นาย ภาณุวัฒน์ ยินดี วันที่ 11-ส.ค.-66 ผู้สำรวจ (ระดับ) นาย อภิลิทธิ์ คีตกล้า วันที่ 11-ส.ค.-66				
				
TY.48-ID080001 เป็นหมวดหลักฐานแผนที่ กรมชลประทาน สแตนเลสสี่เหลี่ยม ขนาด 8 x 8 ซม. ตรงกลางเป็นนอตหัวกลมรูปกากบาท ฝังอยู่บนพื้นคอนกรีตภายในสถานี TY.48 บ้านแะ				
คำพิกัดทางราบได้จากการรังวัด STATIC คำพิกัดทางตั้งได้จากงานเดินระดับชั้นที่ 2				
				

ภาพประกอบหมุดหลักฐาน



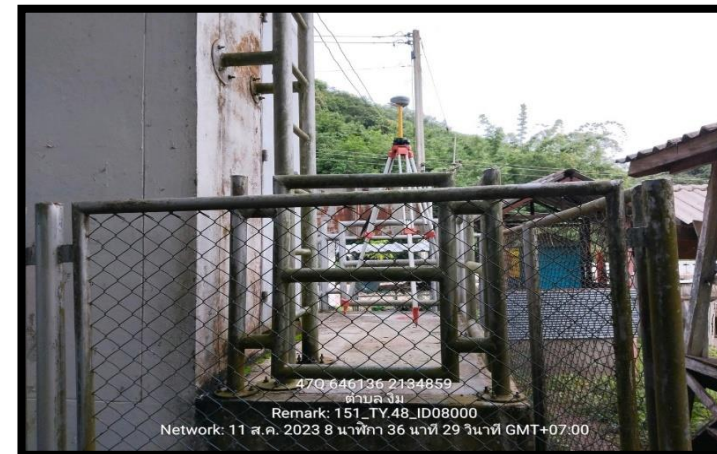
ทิสเหนือ



ทิสตะวันออก



ทิสใต้



ทิสตะวันตก

TY.48-ID080001